



Goethe-Universität
Varrentrappstr. 40-42 (HPF 30)
60486 Frankfurt am Main

Goethe-Universität Frankfurt am Main

Sehr geehrter Herr Univ.-Prof. Dr. Tobias Tröger (PERSÖNLICH)

Auswertungsbericht der Lehrveranstaltungsevaluation

Sehr geehrter Herr Univ.-Prof. Dr. Tobias Tröger,

Sie erhalten hier die Ergebnisse der automatisierten Auswertung der Lehrveranstaltungsevaluation zur Veranstaltung "Handelsrecht" im WS18/19.

Die Rückmeldung soll Ihnen Hinweise geben, wie die Studierenden Ihre Veranstaltung wahrnehmen und Ihnen Anregungen für Veränderungen aufzeigen. Im Auswertungsbericht werden die Mittelwerte, Standardabweichungen, die prozentuale Verteilung und die Anzahl der Nennungen aller einzelnen Fragen sowie ein Globalwert aufgelistet. Um den Qualitätszirkel zu schließen, besprechen Sie bitte anschließend das Feedback mit Ihren Studierenden.

Wir möchten Sie darüber hinaus auf das didaktische Weiterbildungsangebot für Lehrende hinweisen. Falls Sie den Wunsch haben, sich hochschuldidaktisch weiterzubilden, steht Ihnen ein umfangreiches Workshopangebot an der Goethe-Universität zur Verfügung. Sie haben ebenfalls die Möglichkeit, sich zu einer Beratung für alle lehrbezogenen Fragen an das IKH zu wenden. Schreiben Sie zur Terminvereinbarung eine E-Mail an hochschuldidaktik@uni-frankfurt.de. Wenn Sie Interesse an Digitalisierungsmöglichkeiten in Lehr-/Lernprozessen haben, finden Sie dazu Workshops bei der zentralen eLearning-Einrichtung studiumdigitale oder schreiben Sie eine E-Mail an beratung@studiumdigitale.uni-frankfurt.de.

Links zum Workshopangebot:
Workshops der Hochschuldidaktik: tinygu.de/ikh-ws
Workshops von studiumdigitale: tinygu.de/sd-ws

Bei Fragen zu Ihrer Lehrveranstaltungsevaluation stehen wir Ihnen beratend zur Verfügung.

Mit freundlichen Grüßen
Ihr Evaluationsteam

Kontakt
von studiumdigitale:
Frau Niemeyer, Herr Dr. Tillmann: evaluation@sd.uni-frankfurt.de / Tel: 069-798-24622 / -24618
von der Abteilung Lehre und Qualitätssicherung:
Frau Helmschrott: Helmschrott@em.uni-frankfurt.de / Tel: 069-798-12484

Univ.-Prof. Dr. Tobias Tröger

Handelsrecht (14020)
Erfasste Fragebögen = 10

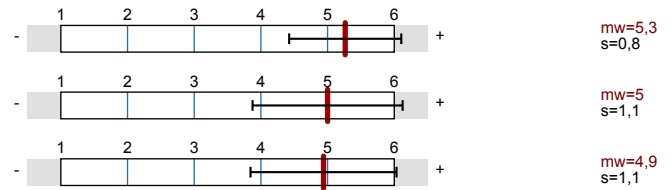


Globalwerte

Globalwert (Frage:1-7)

Ergänzung Visualisierung von Inhalten; Einsatz von Medien und Materialien

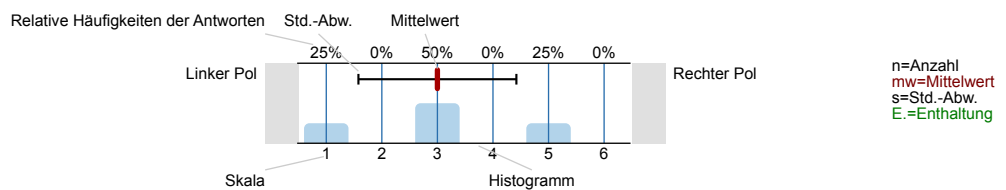
Ergänzung Wissenschaftlicher Anspruch



Auswertungsteil der geschlossenen Fragen

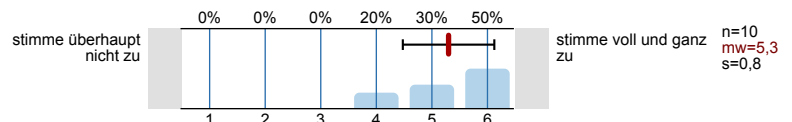
Legende

Frage

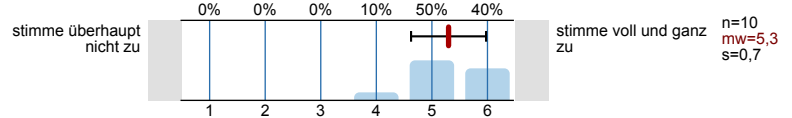


1. Angaben zur Lehrveranstaltung

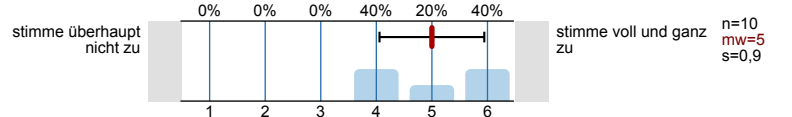
1.1) Der Besuch der Veranstaltung führt zu einem spürbaren Wissenszuwachs.



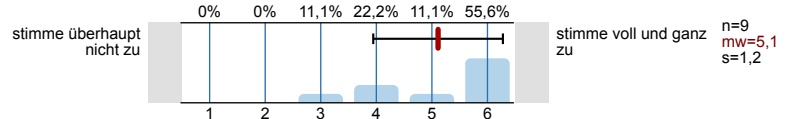
1.2) Inhalte werden anschaulich vermittelt.



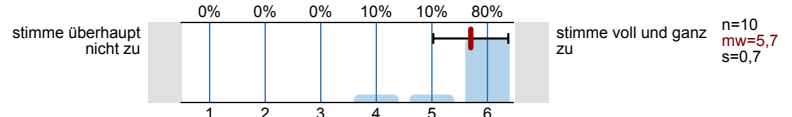
1.3) In der Veranstaltung werden auch schwierige Inhalte verständlich erklärt.



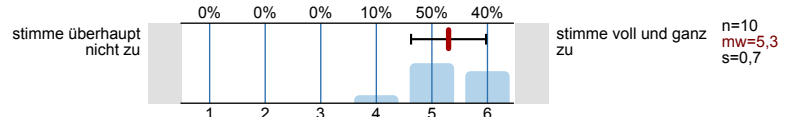
1.4) Die Relevanz der behandelten Themen wird deutlich.



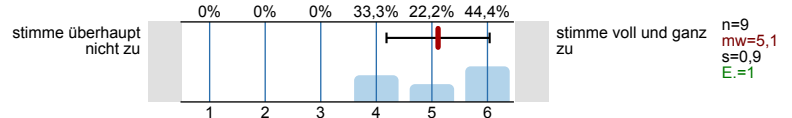
1.5) Der/die Lehrende ist in der Lage, strukturiert zu erklären.



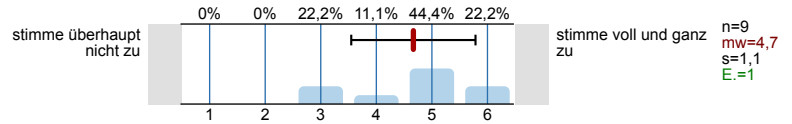
1.6) Der/die Lehrende gibt hilfreiches Feedback auf die Beiträge der Studierenden.



1.7) Der/die Lehrende achtet darauf, eine wertschätzende Lehr-/Lernatmosphäre herzustellen.

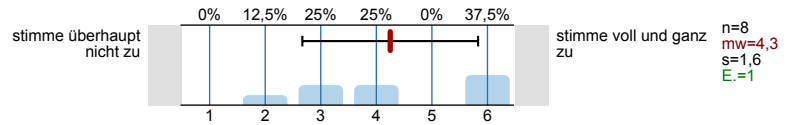


1.8) Meine Mitstudierenden tragen zu einer konstruktiven Lernatmosphäre bei.

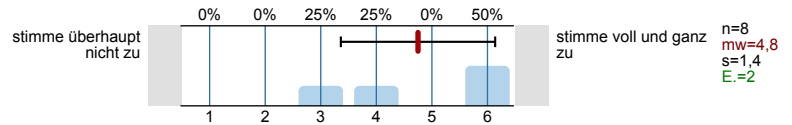


2. Ergänzung Visualisierung von Inhalten; Einsatz von Medien und Materialien

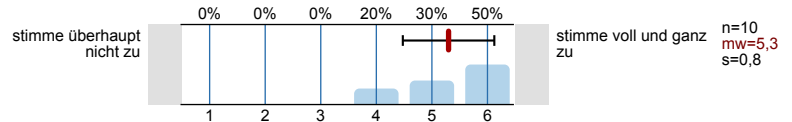
2.1) Die Lehrperson bietet hilfreiche Materialien (Reader, Handouts) zur Lehrveranstaltung an.



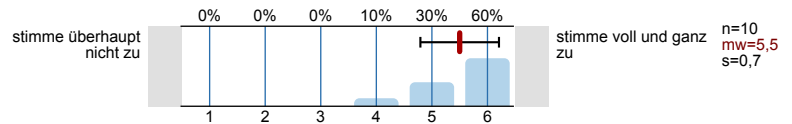
2.2) Die Lehrperson setzt Modelle, Grafiken oder Schemata so ein, dass sie das Verständnis komplexer Sachverhalte erleichtern.



2.3) In der Lehrveranstaltung werden Medien (z.B. Texte, Tafel, Folien oder PowerPoint-Präsentationen) in für den Inhalt geeigneter Weise eingesetzt.

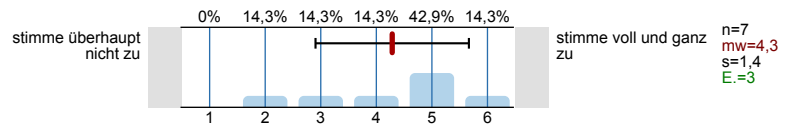


2.4) Die Lehrperson gestaltet Tafelbild, Folien oder PowerPoint-Präsentationen leserlich und übersichtlich.

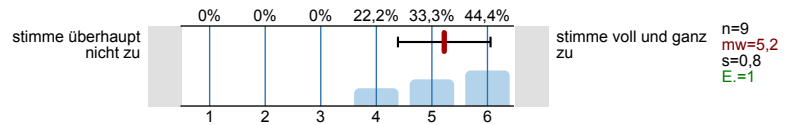


3. Ergänzung Wissenschaftlicher Anspruch

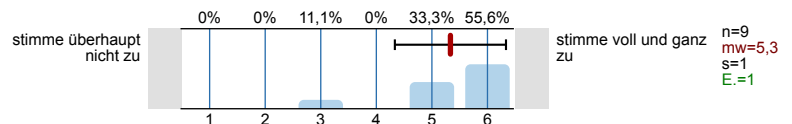
3.1) Ich erhalte durch diese Lehrveranstaltung Einblick in aktuelle Forschung.



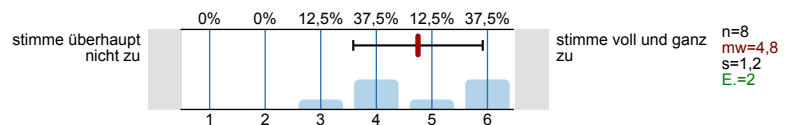
3.2) Wissenschaftliche Theorien, Methoden oder Erkenntnisse werden systematisch aufbereitet.



3.3) Annahmen und Konsequenzen unterschiedlicher wissenschaftlicher Positionen werden hinterfragt.

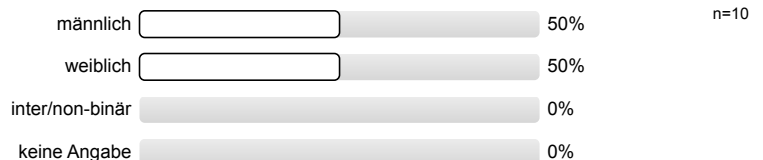


3.4) Durch diese Lehrveranstaltung verstehe ich besser, was wissenschaftliches Denken und Arbeiten ist.

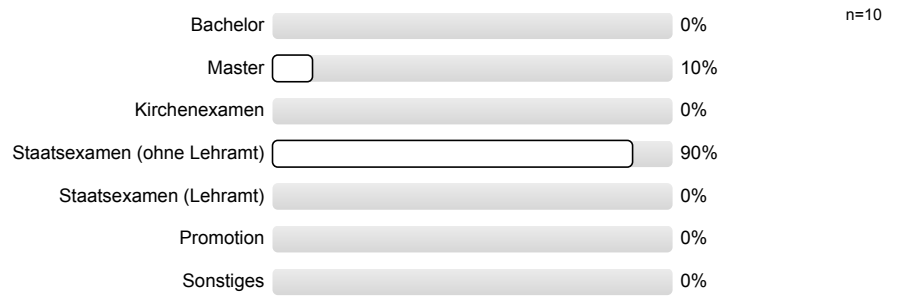


4. Angaben zu Ihrer Person und Ihrem aktuellen Studiengang

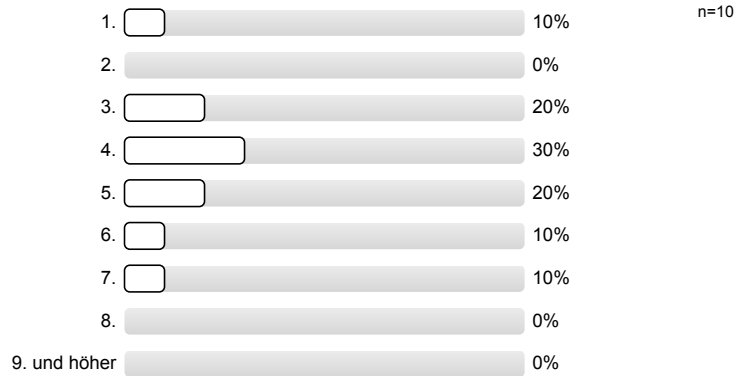
4.1) Bitte geben Sie Ihr Geschlecht an.



4.2) Welchen Abschluss streben Sie aktuell an?



4.3) In welchem Fachsemester befinden Sie sich in Ihrem aktuellen Studiengang?



Vielen Dank für Ihre Unterstützung!
Bei Fragen wenden Sie sich bitte an
das Evaluationsteam (evaluation@studiumdigitale.uni-frankfurt.de).

Profillinie

Teilbereich: Rechtswissenschaft
 Name der/des Lehrenden: Univ.-Prof. Dr. Tobias Tröger
 Titel der Lehrveranstaltung: Handelsrecht (14020)
 (Name der Umfrage)

Verwendete Werte in der Profillinie: Mittelwert

1. Angaben zur Lehrveranstaltung

1.1)	Der Besuch der Veranstaltung führt zu einem spürbaren Wissenszuwachs.	stimme überhaupt nicht zu								stimme voll und ganz zu	n=10	mw=5,3	md=5,5	s=0,8
1.2)	Inhalte werden anschaulich vermittelt.	stimme überhaupt nicht zu								stimme voll und ganz zu	n=10	mw=5,3	md=5,0	s=0,7
1.3)	In der Veranstaltung werden auch schwierige Inhalte verständlich erklärt.	stimme überhaupt nicht zu								stimme voll und ganz zu	n=10	mw=5,0	md=5,0	s=0,9
1.4)	Die Relevanz der behandelten Themen wird deutlich.	stimme überhaupt nicht zu								stimme voll und ganz zu	n=9	mw=5,1	md=6,0	s=1,2
1.5)	Der/die Lehrende ist in der Lage, strukturiert zu erklären.	stimme überhaupt nicht zu								stimme voll und ganz zu	n=10	mw=5,7	md=6,0	s=0,7
1.6)	Der/die Lehrende gibt hilfreiches Feedback auf die Beiträge der Studierenden.	stimme überhaupt nicht zu								stimme voll und ganz zu	n=10	mw=5,3	md=5,0	s=0,7
1.7)	Der/die Lehrende achtet darauf, eine wertschätzende Lehr-/Lernatmosphäre herzustellen.	stimme überhaupt nicht zu								stimme voll und ganz zu	n=9	mw=5,1	md=5,0	s=0,9
1.8)	Meine Mitstudierenden tragen zu einer konstruktiven Lernatmosphäre bei.	stimme überhaupt nicht zu								stimme voll und ganz zu	n=9	mw=4,7	md=5,0	s=1,1

2. Ergänzung Visualisierung von Inhalten; Einsatz von Medien und Materialien

2.1)	Die Lehrperson bietet hilfreiche Materialien (Reader, Handouts) zur Lehrveranstaltung an.	stimme überhaupt nicht zu								stimme voll und ganz zu	n=8	mw=4,3	md=4,0	s=1,6
2.2)	Die Lehrperson setzt Modelle, Grafiken oder Schemata so ein, dass sie das Verständnis komplexer Sachverhalte erleichtern.	stimme überhaupt nicht zu								stimme voll und ganz zu	n=8	mw=4,8	md=5,0	s=1,4
2.3)	In der Lehrveranstaltung werden Medien (z.B. Texte, Tafel, Folien oder PowerPoint-Präsentationen) in für den Inhalt geeigneter	stimme überhaupt nicht zu								stimme voll und ganz zu	n=10	mw=5,3	md=5,5	s=0,8
2.4)	Die Lehrperson gestaltet Tafelbild, Folien oder PowerPoint-Präsentationen leserlich und übersichtlich.	stimme überhaupt nicht zu								stimme voll und ganz zu	n=10	mw=5,5	md=6,0	s=0,7

3. Ergänzung Wissenschaftlicher Anspruch

3.1)	Ich erhalte durch diese Lehrveranstaltung Einblick in aktuelle Forschung.	stimme überhaupt nicht zu								stimme voll und ganz zu	n=7	mw=4,3	md=5,0	s=1,4
3.2)	Wissenschaftliche Theorien, Methoden oder Erkenntnisse werden systematisch aufbereitet.	stimme überhaupt nicht zu								stimme voll und ganz zu	n=9	mw=5,2	md=5,0	s=0,8
3.3)	Annahmen und Konsequenzen unterschiedlicher wissenschaftlicher Positionen werden hinterfragt.	stimme überhaupt nicht zu								stimme voll und ganz zu	n=9	mw=5,3	md=6,0	s=1,0
3.4)	Durch diese Lehrveranstaltung verstehe ich besser, was wissenschaftliches Denken und Arbeiten ist.	stimme überhaupt nicht zu								stimme voll und ganz zu	n=8	mw=4,8	md=4,5	s=1,2

Auswertungsteil der offenen Fragen

1. Angaben zur Lehrveranstaltung

^{1.9)} Mein üblicher Arbeitsaufwand für diese Veranstaltung beträgt pro Woche **zusätzlich** zur Kursdauer (in Stunden "hh" /Minuten "mm"; bei Blockveranstaltungen bitte zusätzlichen Arbeitsaufwand insgesamt eintragen).

- 1hh45mm
- 1hhmm
- 2hh00mm
- 2hhmm
- 4hh00mm
- 4hhmm
- hh30mm (2 Nennungen)

^{1.10)} Bitte nennen Sie drei Stärken dieser Veranstaltung:

- - Verknüpfung der Inhalte mit anderen Rechtsgebieten
- - Vorlesung regt zum Mitdenken an
- - aktive Einbeziehung der Studierenden in der Vorlesung
- Einbindung der relevanten Paragraphen in die Vorlesungsfolien
- Gute Darstellung der zu behandelnden Themen
- Praxisrelevant, Examensrelevant, aktuell
- Prof. trägt gut vor.
Die Folien sind hilfreich.
Prof. trägt geile Outfits und geilen Bart.
- Präsentation
Anschaulichkeit
Arbeit am gesetz
- Sehr interessante Vortragsweise, gut strukturiert, modisch top

^{1.11)} Bitte nennen Sie drei Verbesserungsmöglichkeiten für diese Veranstaltung:

- - Bessere Abstimmung der Tutorien mit dem Vorlesungsstand
- Der Vortragenden sollte seine Tutorien besser auf die Vorlesung abstimmen
- Kein
- Keine.
- Umfänglicher Folien